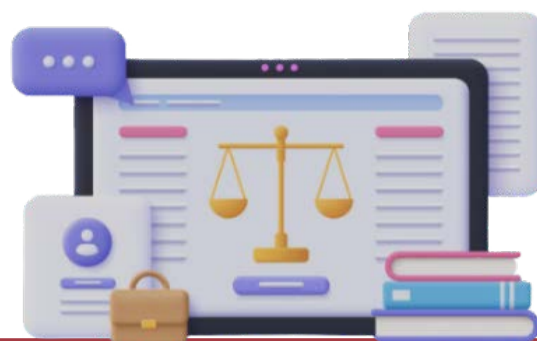


L-14 Scienze Giuridiche

indirizzo
Statutario



Corso di Laurea Triennale L-14
Durata 3 anni - CFU 180

Il Corso di laurea da accesso diretto a: LM-47.

Sarà consentito l'accesso ai CdL Magistrali previa prevalutazione e/o integrazione di CFU

A.A.	ESAME	CODICE	CFU
I ANNO	Diritto privato	IUS/01	9
	Diritto costituzionale	IUS/08	9
	Storia del diritto medievale e moderno	IUS/19	12
	Economia politica	SECS-P/01	6
	Economia aziendale	SECS-P/07	9
	Statistica economica	SECS-S/03	9
	Lingua inglese	L-LIN/12	4
II ANNO	Diritto commerciale	IUS/04	9
	Filosofia del diritto digitale	IUS/20	9
	Diritto del lavoro	IUS/07	12
	Diritto amministrativo	IUS/10	12
	Economia e gestione delle imprese	SECS-P/08	9
	Finanza aziendale	SECS-P/09	9
III ANNO	Abilità informatiche e telematiche	INF/01	4
	Diritto tributario	IUS/12	6
	Diritto commerciale avanzato	IUS/04	6
	Diritto del lavoro avanzato	IUS/07	6
	Diritto processuale civile	IUS/15	12
	Insegnamento a scelta	-	12
	Ulteriori conoscenze linguistiche	-	4
	Per stages e tirocini presso imprese, enti pubblici o privati, ordini professionali	-	6
	Prova finale	-	6

UniPegaso Messina

090 9436150

infosedemessina@unipegaso.it

unipegasomessina.it

L-14 Scienze Giuridiche

indirizzo

Criminologia, investigazione e sicurezza



Corso di Laurea Triennale L-14
Durata 3 anni - CFU 180

Il Corso di laurea da accesso diretto a: LM-47.

Sarà consentito l'accesso ai CdL Magistrali previa prevalutazione e/o integrazione di CFU

A.A.	ESAME	CODICE	CFU
I ANNO	Storia del diritto medievale e moderno	IUS/19	12
	Diritti umani e sicurezza	IUS/01	9
	Economia politica	SECS-P/01	6
	Economia aziendale	SECS-P/07	9
	Statistica per le indagini	SECS-S/03	9
	Criminologia	IUS/16	6
II ANNO	Diritto commerciale	IUS/04	9
	Filosofia del diritto digitale	IUS/20	9
	Diritto costituzionale	IUS/08	9
	Diritto del lavoro e della sicurezza sul lavoro	IUS/07	12
	Diritto della privacy	IUS/10	12
	Management per le imprese della sicurezza	SECS-P/08	9
	Sicurezza informatica	ING-INF/05	4
	Lingua inglese	L-LIN/12	4
III ANNO	Diritto tributario, indagini patrimoniali e tutela degli asset	IUS/12	6
	Diritto del lavoro avanzato	IUS/07	6
	Contrattualistica	IUS/04	6
	Diritto processuale civile	IUS/15	12
	Finanza aziendale per l'investigazione	SECS-P/09	9
	Ulteriori conoscenze linguistiche	-	4
	Tirocinio	-	6
	Insegnamento a scelta	-	6
	Prova finale		6

L-14 Scienze Giuridiche

indirizzo
Sicurezza



Corso di Laurea Triennale L-14
Durata 3 anni - CFU 180

Il Corso di laurea da accesso diretto a: LM-47.

Sarà consentito l'accesso ai CdL Magistrali previa prevalutazione e/o integrazione di CFU

A.A.	ESAME	CODICE	CFU
I ANNO	Storia del diritto medievale e moderno	IUS/19	12
	Diritto privato	IUS/01	9
	Diritto costituzionale	IUS/08	9
	Economia aziendale	SECS-P/07	6
	Indagini patrimoniali e tutela degli asset	IUS/12	9
	Diritto bancario	IUS/05	9
	Abilità informatiche e telematiche	INF/01	4
II ANNO	Filosofia del diritto digitale	IUS/20	9
	Diritto commerciale	IUS/04	9
	Diritto del lavoro	IUS/07	12
	Diritto amministrativo	IUS/10	12
	Economia e gestione delle imprese	SECS-P/08	9
	Finanza aziendale	SECS-P/09	9
III ANNO	Diritto tributario	IUS/12	6
	Diritto commerciale avanzato	IUS/04	6
	Diritto del lavoro avanzato	IUS/07	6
	Diritto processuale civile	IUS/15	9
	Diritto dell'esecuzione civile	IUS/15	5
	Lingua inglese	L-LIN/12	4
	Insegnamento a scelta	-	12
	Ulteriori conoscenze linguistiche	-	4
	Tirocini formativi e di orientamento	-	6
	Prova finale		4

UniPegaso Messina